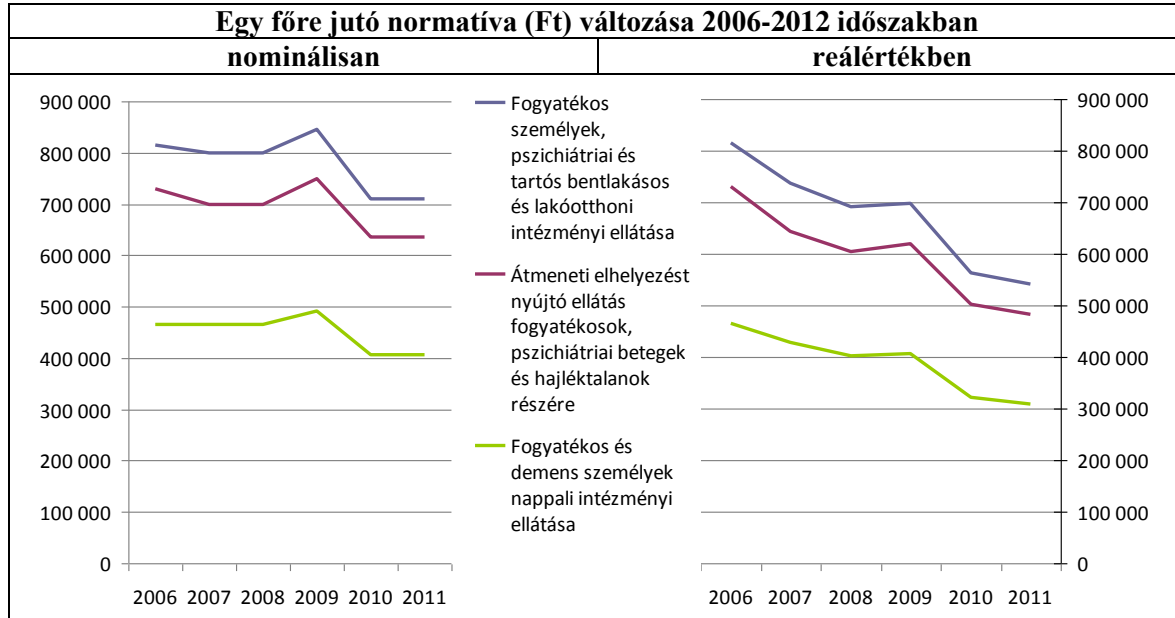


Az állami normatív támogatás alakulása

NORMATÍV támogatás alakulása 2006- 2012-ig:



NORMATÍV állami támogatás alakulása 2013-2015-ig

FOGYATÉKOS SZEMÉLYEK ÁPOLÓ-GONDOZÓ LAKÓOTTHONAI HELYZETE 2013-2014-2015

Civil fenntartásban:

10 fő lakóra vonatkoztatva:

(1 bér+járulékai 2 606 000 * ápoló/gondozó célú lakóotthon 1,27) : 4 (lakó) = 827405,- /FŐ*10 = **8.274 050,-**

827 405,- Ft/fő/év

Állami fenntartásban:

10 fő lakóra vonatkoztatva:

Jogszabály alapján pl. ápoló gondozó lakóotthon létszáma: 0,5 fő vezető, 0,5 fő gyógypedagógus, 2 fő ápoló-gondozó, 2 fő szociális segítő = 5 fő*2606000= **13 030 000,-**

1 303 000,- Ft/fő/év

Különbség: 63%

Egyházi fenntartásban:

10 fő lakóra vonatkoztatva:

827 405,- Ft/fő/év + 71% =

1 414 862,- Ft/fő/év

Különbség: 71%

FOGYATÉKOS SZEMÉLYEK NAPPALI ELLÁTÁSA 2013-2014-2015

500 000,- Ft/fő/év

HA DOLGOZIK A FOGYATÉKOS SZEMÉLY, -60%!

200 000,- Ft/fő/év

FOGYATÉKOS SZEMÉLYEK TÁMOGATÓ SZOLGÁLATA

2012 óta nincs emelkedés a támogatásban, fejlesztés, gépkocsi cserére lehetőség nincs!!

FOGYATÉKOS SZEMÉLYEK FOGLALKOZTATÁSA

2013-2014-2015

1 120 000,- Ft/fő/év – függetlenül az állapottól (tranzitfoglalkoztatásban degresszív finanszírozás)

A Magyar Költségvetésben:

2013-2014: 34,5 milliárd

2015: 29,5 Milliárd

Csökkenés mértéke: 16%

2015!

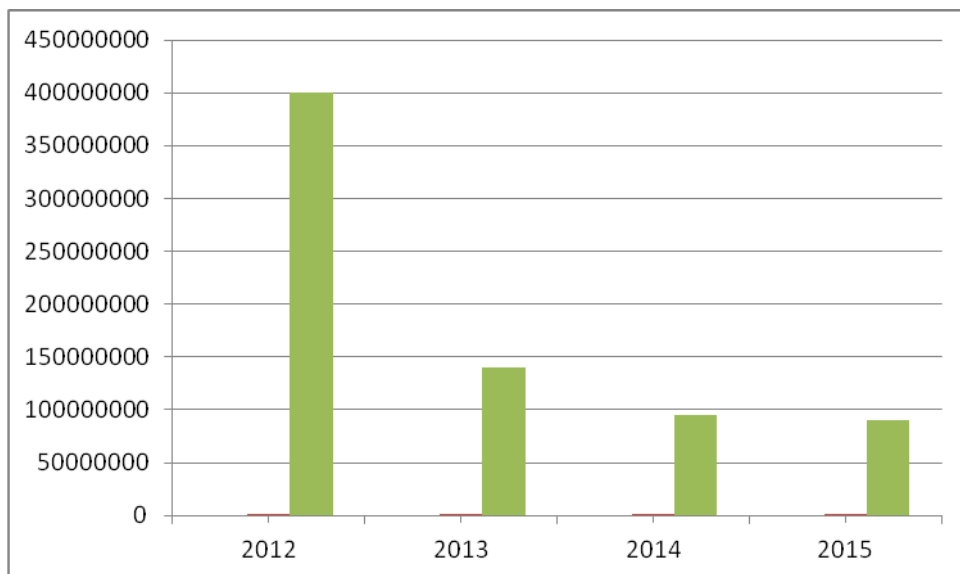
FÉLÉVES TÁMOGATÁSI SZERZŐDÉS!

Új fejlesztések történtek, nincs befogadás a finanszírozásba

**NEM EGYHÁZI, NEM ÁLLAMI FENNTARTÓK SZÁMÁRA NYÚJTOTT
KIEGÉSZÍTŐ TÁMOGATÁSSAL ISMERTE EL AZ ÁLLAM AZ
ALULFINANSZÍROZÁST 2012-2013-2014-2015-BEN:**

Civil kiegészítő támogatás: 190 millió forint a költségvetési soron.

Egy bentlakásos ellátottra eső aránya a normatíva 8—12 % között (az egyházi 71 %-al szemben)



CIVIL SZERVEZETEK MŰKÖDÉSE, INTÉZMÉNYFENNTARTÁSI FELADATAIRA NINCS FORRÁS:

NEA

A központi költségvetés átlagbér alapú feladathoz kötött támogatást biztosít a bentlakást nyújtó szociális intézmény **nem állami fenntartói részére** (a Kjt., valamint a Kjt. szociális ágazatban történő végrehajtását szabályozó kormányrendelet, továbbá egyéb, a kereseteket meghatározó jogszabályok alapján). Az átlagbér alapú támogatás a **fenntartók által foglalkoztatott munkatársak béréhez**, valamint az ehhez kapcsolódó **szociális hozzájárulási adójához jár**, és az intézmény működésével összefüggésben használható fel¹. A támogatás a feladatellátáshoz történő **hozzájárulás** (azaz a feladatellátás teljes költségeit nem köteles az állam fedezni), amely a bentlakást nyújtó szociális intézmény **civil fenntartói számára** és a közhasznú feladatellátásukat biztosító működésük költségeihez nem nyújt semmilyen fedezetet, ugyanakkor a támogatás oly mértékben megnöveli bevételeiket, hogy elesnek a NEA forrásból biztosított működési támogatástól.

Az **állami fenntartású szociális szolgáltatók esetében** a személyi juttatásokon, a munkaadókat terhelő járulékokon és szociális hozzájárulási adón túl a **dologi kiadások, ellátottak pénzbeli juttatásai, egyéb működési célú kiadások fedezetére** 2014 évben 79 692,5 millió Ft. támogatás áll rendelkezésre a Költségvetési Törvény alapján.² Az

¹ 9. melléklet a 2013. évi CCXXX. törvényhez

² 2013. évi CCXXX. törvény Magyarország 2014. évi központi költségvetéséről

XX. EMBERI ERŐFORRÁSOK MINISZTERIUMA fejezet Szociális és gyermekvédelmi intézményrendszer (2. cím), Szociális és gyermekvédelmi, gyermekjóléti feladatellátás és irányítás intézményei (3 alcímszám) Működési költségvetés (1 címcsoport szám) –a Személyi juttatások, Munkaadókat terhelő járulékok és szociális hozzájárulási adó, Dologi kiadások, Ellátottak pénzbeli juttatásai, Egyéb működési célú kiadások fedezetére 79 692,5 millió Ft. támogatás.

önkormányzati fenntartású intézmények esetében a működési költségek szintén a költségvetési törvény alapján biztosítottak.³

A civil szervezetek esetében a **dologi kiadások, egyéb működési célú kiadások fedezetére semmilyen kiszámítható forrás nem áll rendelkezésre** (pl. könyvvizsgálat, könyvelő, bérszámfejtés, statisztikai adatszolgáltatás, menedzsment költségek.) Az intézmények működésének segítése egy EU pályázatban sem elszámolható.

³ A helyi önkormányzatok általános működésének és ágazati feladatainak támogatása III. A TELEPÜLÉSI ÖNKORMÁNYZATOK SZOCIÁLIS, GYERMEKJÓLÉTI ÉS GYERMEKÉTKEZTETÉSI 2. melléklet a 2013. évi CCXXX. törvényhez